

해밀턴 아일랜드



PDF 판



그레이트 배리어 리프 모든 지역에 아름다움이 넘치는 것은 아닙니다.

한 마디로 GBR 이라고 해서 다 똑같은 것은 아닙니다.

- GBR 은 총길이 2,300km 에 이르며 한국의 4 배에 해당하는 만큼 웅대합니다.
- 다 아름답다는 것이 아니며 보석처럼 빛나는 곳은 일부에 불과합니다.
- 가장 아름다운 지역으로 꼽히는 중앙부는 케언즈에서 바로 남쪽으로 510km 떨어진 해밀턴 아일랜드가 위치한 곳입니다.
- 케언즈와 전혀 다른 세계, 한 단계 높은 GBR 지역으로 알려져 있습니다.
- 호주인들에게 GBR 을 즐기기 위해 가장 먼저 떠올리는 곳이 바로 해밀턴 아일랜드입니다.

공항-호텔 간 셔틀버스에 대해 자세히 알고 싶으신 분은 3 분짜리 해설 동영상을
참고하세요.

* PDF 버전을 보시려면 QR 코드를 클릭하시면 됩니다.

공항에서

리프 뷰 호텔로



비치 클럽으로



퀼리아로



홀리데이로 홈으로



공항으로

리프 뷰에서



비치 클럽에서

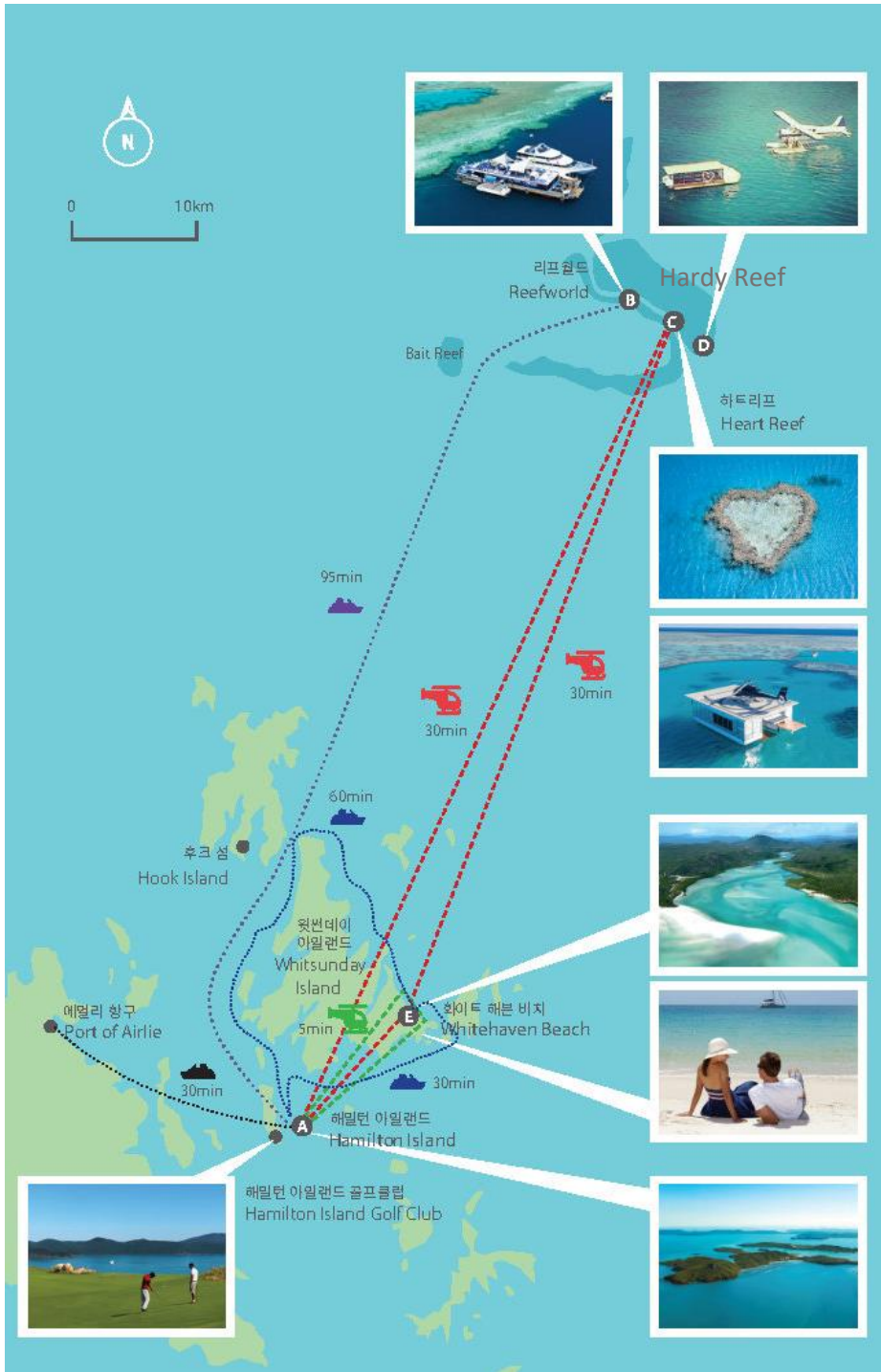


퀼리아에서



홀리데이 홈에서





케언즈에서 당일치기 여행은 불가능합니다.

대중매체에서도 자주 등장하는 이 아름다운 산호초 군락은 하디 리프(Hardy Reef)라고 부릅니다. 이 멋진 풍경은 해밀턴 아일랜드에서 아주 가까운 곳에 펼쳐져 있습니다. 하디 리프 내에는 하트 모양♥의 산호초가 존재하는데, 두 사람이 함께 방문하면 사랑이 영원히 이어진다는 전설이 있습니다.



세계에서 가장 아름다운 해변으로 꼽히는 화이트헤븐 비치로 가는 접근성이 가장 높습니다. 트립어드바이저 세계 최고의 해변으로 1위를 차지한 화이트헤븐 비치도 해밀턴 아일랜드에서 30 분이면 도착할 수 있습니다. 섬내는 야생 캥거루가 느긋하게 지나가는 길을 골프버기가 왔다갔다 하며 마치 꿈속의 테마파크를 연상시킵니다. 치안도 좋고 호주인들도 몇 번이나 다시 찾게 되는 매력적인 리조트입니다.





YACHT CLUB VILLAS
 • MARINA TAVERN
 • BOB'S
 • POPEYES
 • FISH & CHIPS
 • CAPTAIN'S
 • BAKERY
 • ROMANOS
 • TAKO
 • PIZZERIA AND GELATO
 • MARINERS
 • POST OFFICE
 • 16A

MARINA VILLAGE

CLUBHOUSE

DENT ISLAND
 18-HOLE GOLF COURSE

COWRIE ISLAND

HAMILTON ISLAND REEF

QUALIA

ONE TREE HILL
 ALL SAINTS CHAPEL

RESORT SIDE

MARINA VILLAGE

WILDLIFE PARK
 IGA
 BUGGY HIRE
 +65M

AIRPORT

PALM BUNGALOWS
PALM VALLEY

HAMILTON ISLAND

CRAB BAY

CORAL SEA

WHITSUNDAY ISLANDS
 + WHITEHAVEN BEACH

GREAT BARRIER REEF
 AND HEART REEF

18 KM - 1 HR BY BOAT
 68 KM - 2 HRS BY BOAT

PERSEVERANCE REEF

RESORT SIDE

OUTRIGGER

COCA CHU
 BEACH SPORTS

BOWLING

TOUR DESK AND STOPS
RESORT CENTRE

CLOWNFISH KIDS CLUB

SPA

WILDLIFE PARK

TENNIS

GYM

MINI GOLF

BUGGY HIRE

REEF VIEW HOTEL

PALM BUNGALOWS

MAIN POOL

DOLPHIN POOL

BOUGAINVILLEA POOL

BEACH PAVILION

CATSEYE BEACH

BEACH CLUB

SALES

BEACH CLUB

BEACH PAVILION





버스와 현지 가이드가 필요 없고 이동비도 들지 않습니다. 총체적으로 보면 의외로 저렴한 랜드 코스트.

공항-호텔 간 무료 셔틀버스와 매일 오전 7시~ 오후 11 시까지 무료 셔틀버스(노선 2 개)를 이용할 수 있으며 대부분의 시설들이 호텔에서 걸어갈 수 있는 위치에 있습니다.





어코모데이션 타입



퀵리아

최고급 럭셔리 호텔이 섬의 최북단에 위치한 조용한 곳에 자리 잡고 있습니다. 전용 해변, 인피니티 엣지 수영장 2개, 레스토랑 2개 등 다양한 전용 시설을 갖추고 있습니다. 또한 모든 빌라에는 셀프 드라이브 버기, 전용 라운지, 운전기사가 언제든지 어디서든 무료 픽업해 드리는 서비스 등이 포함되어 있습니다.



FIT 및 허니문	60 동	맵 (A)
오션 뷰	90~120 m ²	
	어른만 2명	



비치 클럽

세계문화유산인 GBR 컷츠아이 비치에 위치한 성인 전용 힐링 공간. 각 객실에는 전용 정원 또는 발코니가 있으며 잘 가꾸어진 열대 정원이 아름다운 리조트입니다. 이 비치 클럽은 커플을 위한 로맨틱한 리트리트입니다. 관내에는 전용 라운지, 언제든지 어디서든 무료 운전기사가 무료로 픽업해 드리는 서비스 등이 포함되어 있습니다.



FIT 및 허니문	57 실	맵 (B)
파노라마 오션 뷰	40 m ²	
	어른만 2명	



리프 뷰 호텔

넓은 객실에는 전용 발코니가 있으며 아름다운 열대 정원과 파노라마 오션뷰, 세계문화유산인 GBR의 멋진 전망을 즐길 수 있습니다. 최상층에는 고급스러운 스위트룸이 18개 있습니다. 섬 내 레스토랑과 액티비티 시설이 가깝고 편리한 위치에 있으며 호텔 내 레스토랑과 바, 수영장 등 다양한 부대시설을 갖추고 있어 만족스러운 숙박을 즐길 수 있습니다.



단체, FIT 및 가족	382 실	맵 (C)
저층 정원	65 m ² ~	
고층 오션	기본 4명	



팜 방갈로

단독주택형 아일랜드 방갈로는 열대 정원 안에 49개 객실이 있으며 각 객실에는 발코니와 해먹이 설치되어 있습니다. 넓은 객실은 커플이나 소규모 가족에게 적합합니다. 저렴한 가격의 팜 방갈로는 심플하면서도 '자연으로 회귀'를 경험할 수 있습니다. 전자렌지, 조리용 가스레인지, 소형 냉장고, 식기, 조리기구가 구비되어 있으며 밝고 통풍이 잘 되는 편안한 실내가 특징입니다.



FIT 커플 및 가족	50 동	맵 (D)
트로피컬 가든	49 m ²	
샤워 온리	어른 2명+ 아이	
	2명	



요트클럽 빌라

덴트 해협의 숨막히는 오션뷰를 감상할 수 있습니다. 가족이나 친구들과의 단체 숙박에 적합하고 침실 4개를 구비하여 최대 8명까지 숙박할 수 있습니다. 프라이버시와 공간에 중점을 두고 디자인된 4층 구조로 되어 있습니다. 주방과 세탁기, 건조기 등 편의시설이 완비되어 있어 편안한 숙박을 즐길 수 있습니다. 또한 섬 내에는 1~5개 침실이 있는 약 160개 별장이 있기 때문에 취향에 맞는 숙소를 선택할 수 있습니다.



3세대 가족	35 동	맵 (E)
친구 모임	227 m ²	
오션 뷰	8명	

더 자세히 알고 싶으신 분은 각종 책자를 참고하세요.

* PDF 버전을 보시려면 QR 코드를 클릭하시면 됩니다.

해밀턴 아일랜드



퀵리아



비치 클럽



리프 뷰 호텔



팜 방갈로





MICE 용 파티장



더 자세히 알고 싶으신 분은 각종 자료를 참고하세요.

* PDF 버전을 보시려면 QR 코드를 클릭하시면 됩니다.

MICE 매뉴얼



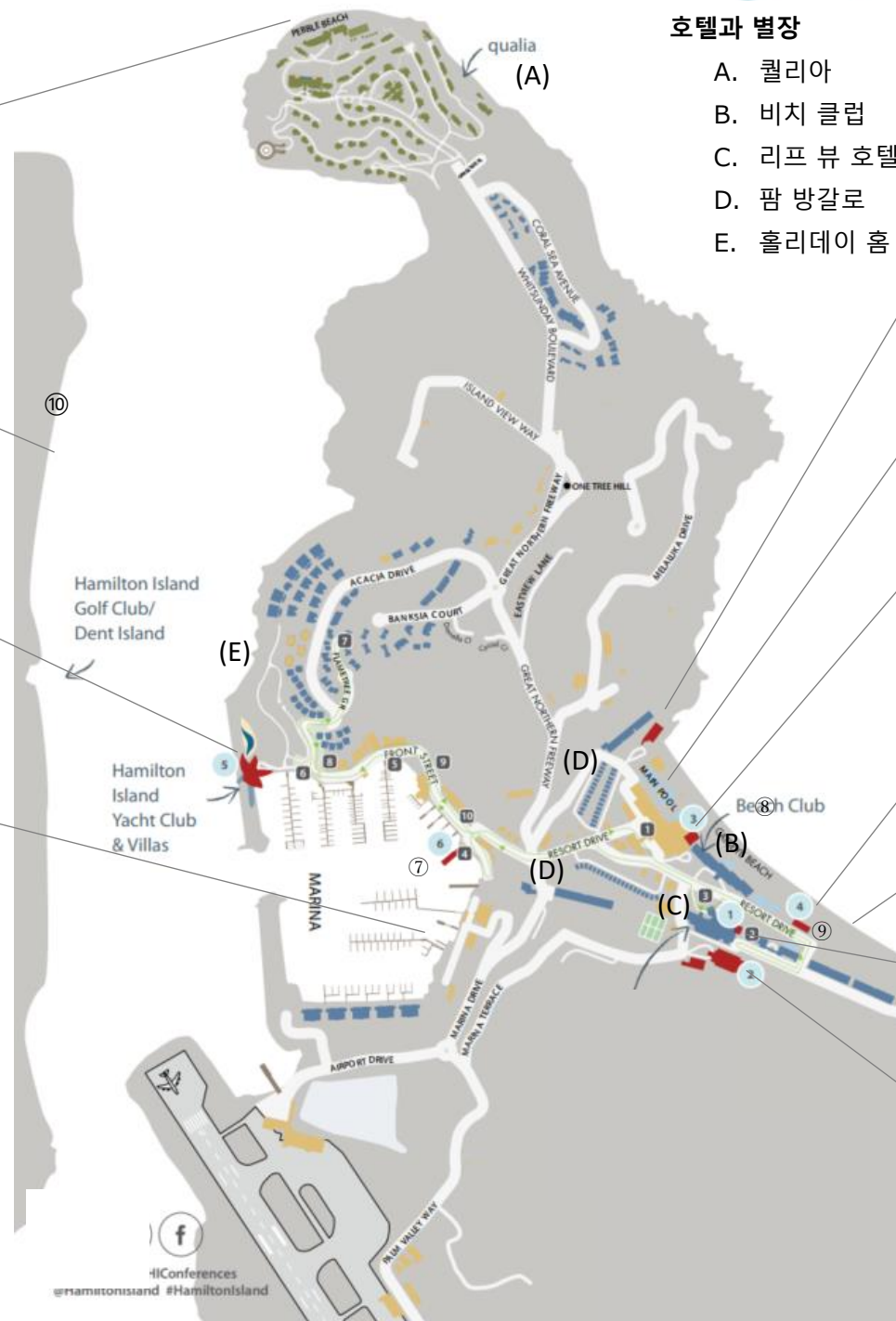
공연장 규모



공연장 지도



단체용 레스토랑



호텔과 별장

- A. 퀄리아
- B. 비치 클럽
- C. 리프 뷰 호텔
- D. 팜 방갈로
- E. 홀리데이 홈



700명 연회장 천장 높이 10m

최고 경치를 갖춘 한 섬 한 코스 해밀턴 아일랜드 골프 코스

챔피언 골퍼 피터 톰슨이 설계한 해밀턴 아일랜드 골프 클럽은, 덴트 아일랜드와 인접한 길이 6,120 미터의 파 71 골프장입니다. 호주에서 유일한 아일랜드 골프 코스로, 리조트 고객부터 프로 골퍼까지 모든 수준의 골프 애호가에게 도전할 수 있도록 디자인되었습니다. 코스의 고저차, 제한된 랜딩 지역 및 끊임없이 불어오는 바람은 백티에서의 도전과 전방 마커에서의 즐거운 리조트 골프를 제공합니다. 파 71, 18 홀 코스는 덴트 패시지와 해밀턴 아일랜드 풍경을 조망할 수 있는 클럽하우스를 중심으로 다른 9 홀 코스가 2 개 있습니다. 아웃 9 홀은 섬 중심을 둘러싸며 콤팩트하게 배치되어 있고, 인은 남쪽 능선을 따라 펼쳐져 있습니다. 섬이 갖춘 자연 아름다움과 산악 지형을 살려, 한적한 해안과 해변에서 인접 항로와 섬, 본토까지 360 도의 멋진 경치를 즐길 수 있습니다.

오전 일정표 (점심식사)

- 7.00am 해밀턴 아일랜드에서 골프 클럽으로 이동
- 7.15am 간식과 함께 접수 시작
- 8.00am 브리핑
- 8.15am 그룹 첫 번째 티타임 또는 샷건 시작
- 1.30pm 점심식사 및 시상식
- 5.00pm 폐장, 해밀턴 아일랜드로 이동

오후 일정표 (저녁식사)

- 11.00am 해밀턴 아일랜드에서 골프 클럽으로 이동
- 11.15am 간식과 함께 접수 시작
- 12:00pm 브리핑
- 12.15pm 그룹 첫 번째 티타임 또는 샷건 시작
- 6.15pm 점심식사 및 시상식
- 8.00pm 폐장, 해밀턴 아일랜드로 이동

Green fees: 9 holes - \$135 / 18 holes - \$195

Equipment Hire: Club Hire - \$55 per person / Shoe Hire - \$15 per person.



골프 코스 홈페이지

MICE 용 골프 정보

비밀번호는 island

